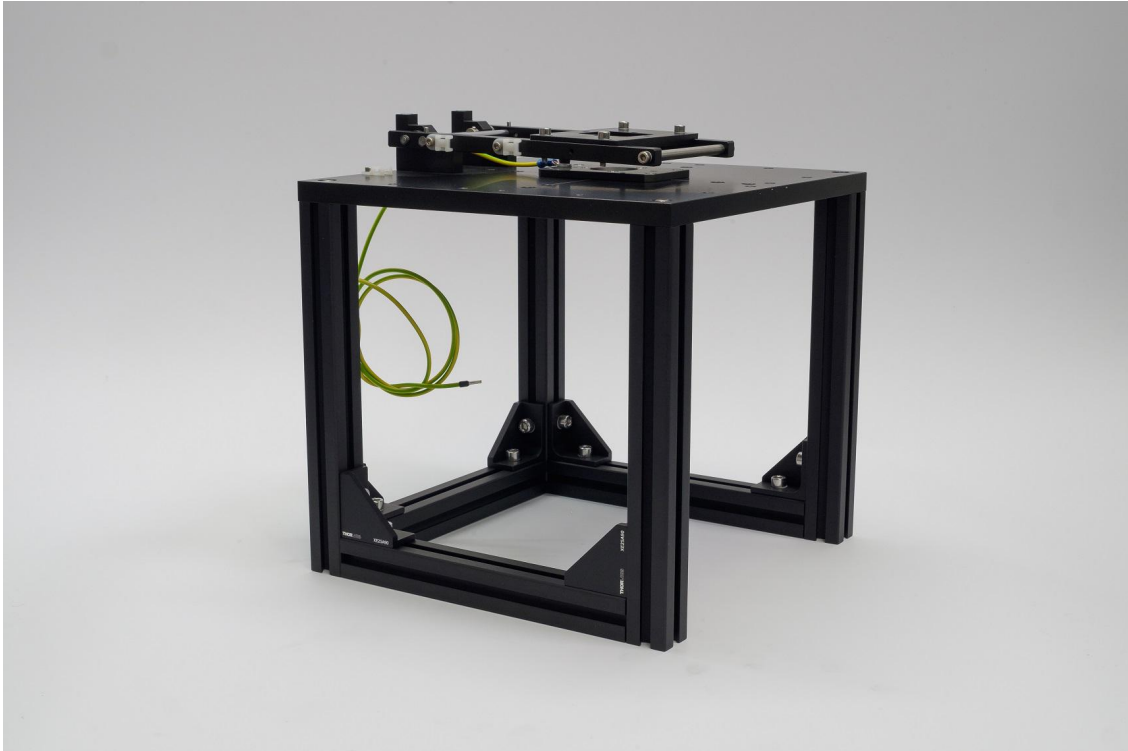


## Testvorrichtung für ICs

Baujahr 2017

### Kurze Beschreibung:

Für unseren Kunden erstellten wir diverse Testvorrichtungen, in denen man schnell und genau Module einlegen und mittels Kontaktstiften ausmessen kann. Die Bauteile sind extrem präzise und die ganze Baugruppe sehr klein toleriert. Somit weist die Vorrichtung kein Spiel auf, was ein Messen von kleinen Modulen erst möglich macht.



### Funktionen:

- Tischvorrichtung mit der Möglichkeit auf genormte Lochplatten zu montieren
- Flansch für die Befestigung von Messkugeln oder Ähnlichem
- Modulhalterung, welche nach belieben ausgetauscht werden kann

## Einige technische Details:

- spielfreier Klappmechanismus
- PCB-Halterung (schwarze Platte mit Loch) durch Absatz geführt und dank Langlöchern verstellbar
- Böcke des Klappmechanismus verhindern mit Anschlag das nach Hinten kippen
- 3-Teiliges, verstiftetes Kontaktstiftpaket (Bild rechts unten) mit  $\varnothing 0.20$ -Löchern ist gerade mal 23mm gross!

